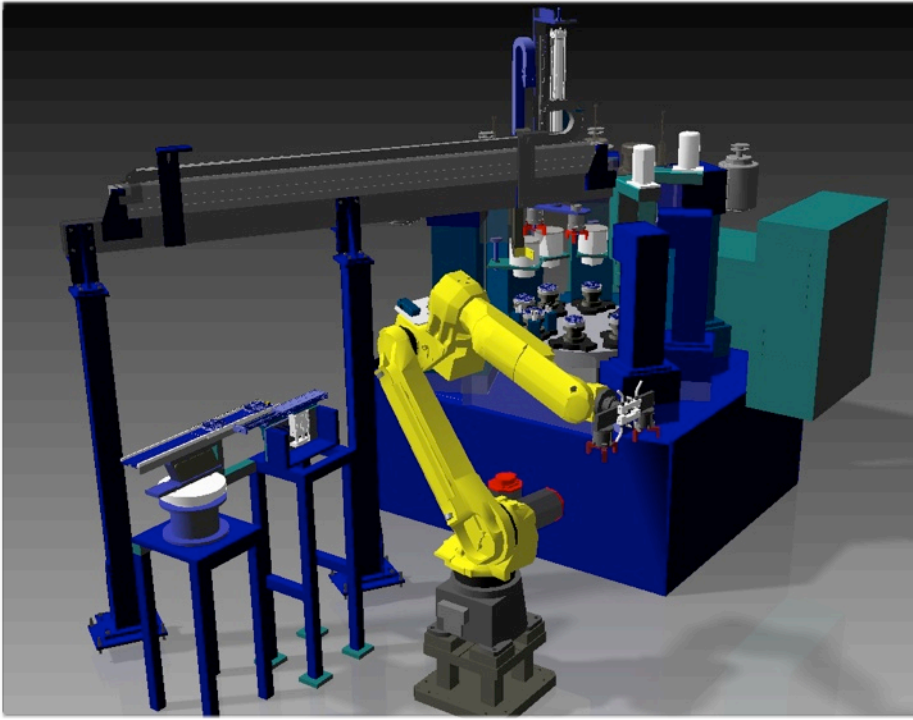


NC加工機模組 (MT-M003)



NC加工機模組 (MT-M003)

隨著社會持續發展，近來產業結構也面臨調整之必要性，本系統則是針對金屬加工產業所面臨到的問題進行設計開發，目標為使金屬加工廠效率最大化，以便於激烈的競爭中脫穎而出。

金屬加工產業對應大量製造時，一般會採用多軸加工機的方式對應，因為多軸加工機有速度快且產量大等優點，但工件上下料作業還是非常依賴人工，於以往勞動力充足且售價高時時間問題不大，但近來社會少子化與教育普遍化現象，願意投身於工廠的人變少，而晚班或大夜班人力更是難尋，使工廠的設備稼動率無法發揮全部產能，甚至形成有訂單卻沒有工人的奇怪現象，而當工廠失去規模經濟的支撐，規模也會隨之縮小，對於企業的經營形成重大的威脅。

先構技研開發之「NC加工機專用模組 (MT-M003)」可解決上述之多項生產的困擾問題，該系統採用FANUC機器手臂，並搭物流供應系統，而機器手臂可利用夾爪將準備加工的原料放入多軸加工機，完成後再由機器手臂取出後放置於成品區或進行清洗機進行洗滌，節省上下料的人力。該自動化系統可進行三班次生產，只需保留原料供給及成品收取之人力，便可達到提升工廠稼動率之目標。

本系統之夾爪可依客戶需求進行設計，如有混線生產機種，也可隨著加工的順序進行更換後量產，屬於彈性生產製造系統。

最後，感謝你閱讀該系統資訊，如有需要進一步之說明，歡迎與我們連絡。

系統規格

- FANUC M20-ia 機器手臂 1 台
- 控制系統 1 組
- 手持教導盒 1 式
- 7 吋彩色人機界面 1 台
- 循環供料台 1 台
- 快插更換式夾爪 1 式
- 翻轉台 1 式

適用工件

- 重量 10kg 以下
- 尺寸 150mm*150mm*150mm以下

模組尺寸

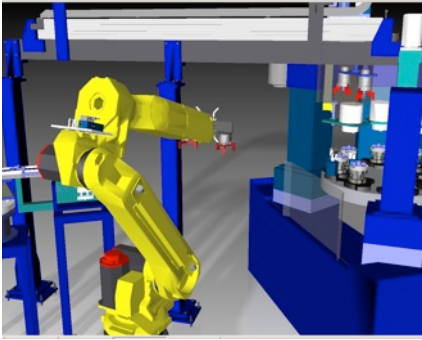
- 尺寸 5,000mm * 2,500mm

空間需求

- 最少 5,000mm * 2,500mm

對應機種

- 各式進口/國產 多軸加工機



先構技研採用Visual Components數位模擬系統，可先行建立未來的工廠佈局情形，更將透過此先進的3D數位模擬技術，事先確認客戶未來的生產作業狀況，並且驗證夾爪與模具之間的设计關係，降低工程錯誤，實現同步工程。



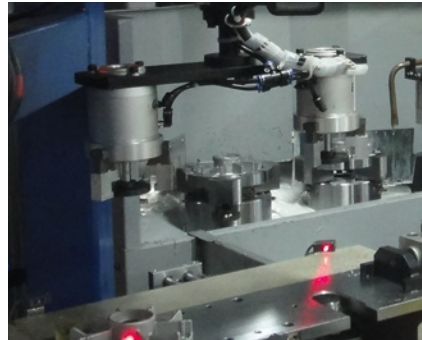
產能需增加10%~40%時，可選配加裝龍門型二軸伺服機構來增加系統之產能，相關之功能分析將以數位模擬之結果為導入依據。



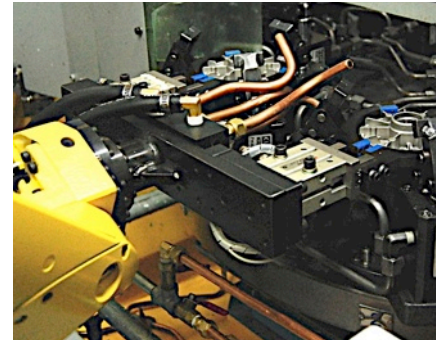
該系統採用日本原裝FANUC M20-ia機器手臂，重量為250kg，屬6軸式高精度機器手臂，該手臂最大荷重為20kg，最大作業半徑為1,811mm，重複精度 $\pm 0.08\text{mm}$ ，工作溫度 0°C 至 45°C ，溼度75%以下。



智慧型人機界面，可啟動或停止該自動化系統，並可監控自動化系統之生產狀況，其中含異常履歷之紀錄。



該系統包含一座翻轉台，可依產品特性進行工件翻轉作業。



每套系統提供一組機器人夾爪，該夾爪上具備吹氣功能，可清理加工後之金屬殘屑，另該夾爪可設計為快拆式，於治具更換後即可持續進行生產。



採用軍規快速接頭，可快速與工具機進行訊號連線。

- 本系統之外觀及規格亦可能因改良而有所變更。
- 嚴禁擅自轉載本商品之內容。

PREFACTOR TECH
先構技研

連絡電話：886-2-8978-1890
公司傳真：886-2-2992-6573
電子郵件：service@prefactortech.com
公司網址：www.prefactortech.com